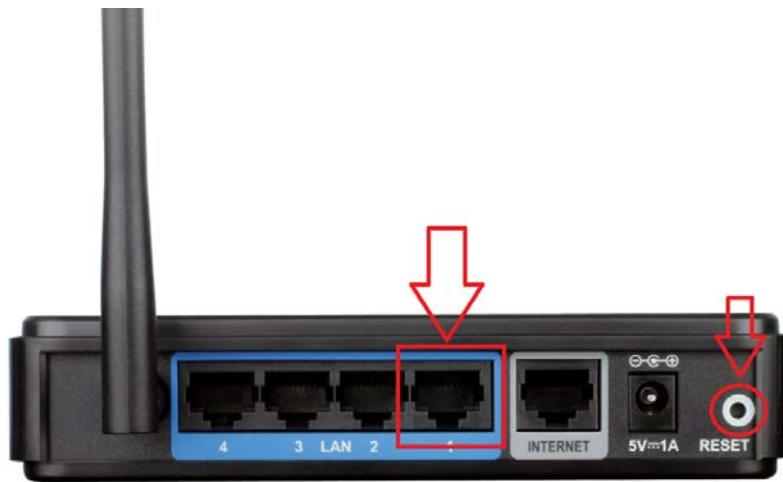


Настройка роутеров Dlink.

Перед началом настройки маршрутизатора зажмите кнопку **RESET** на 10-15 секунд, а затем подключите компьютер в любой из LAN портов маршрутизатора, кабель для Интернета вставляем в порт INTERNET.



Переходим в web-интерфейс устройства, в обозревателе (например: Mozilla Firefox, Google Chrome, Internet Explorer) пишем адрес <http://192.168.0.1/> (если данный адрес не открывается, используйте <http://192.168.1.1/>)

Имя пользователя: admin,

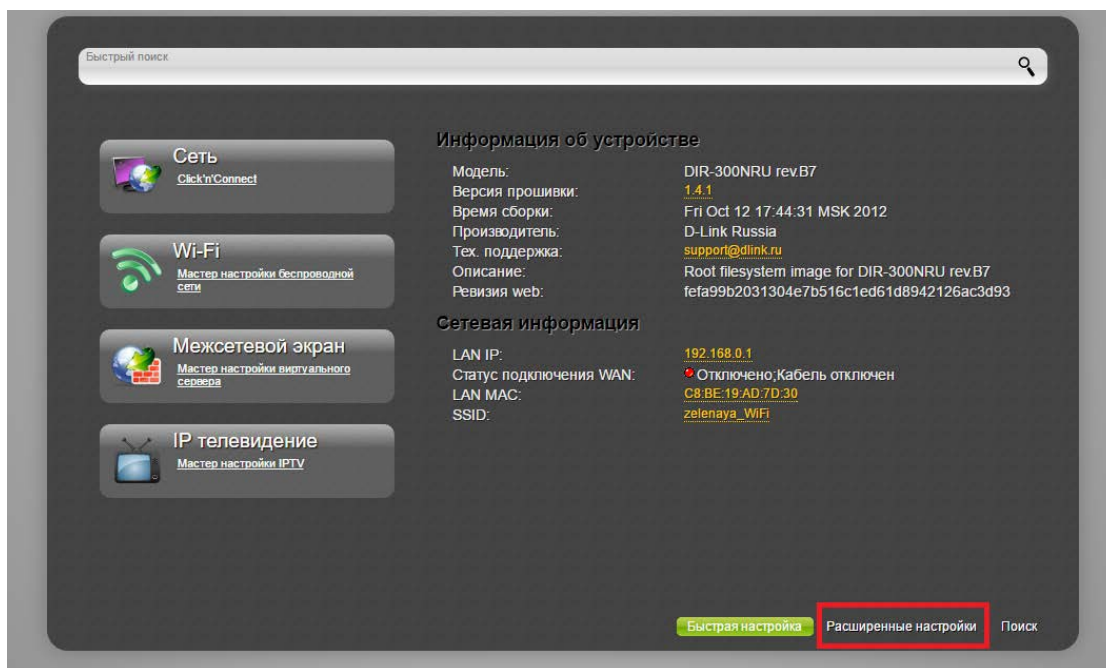
Пароль: admin

1. Настройка подключения.

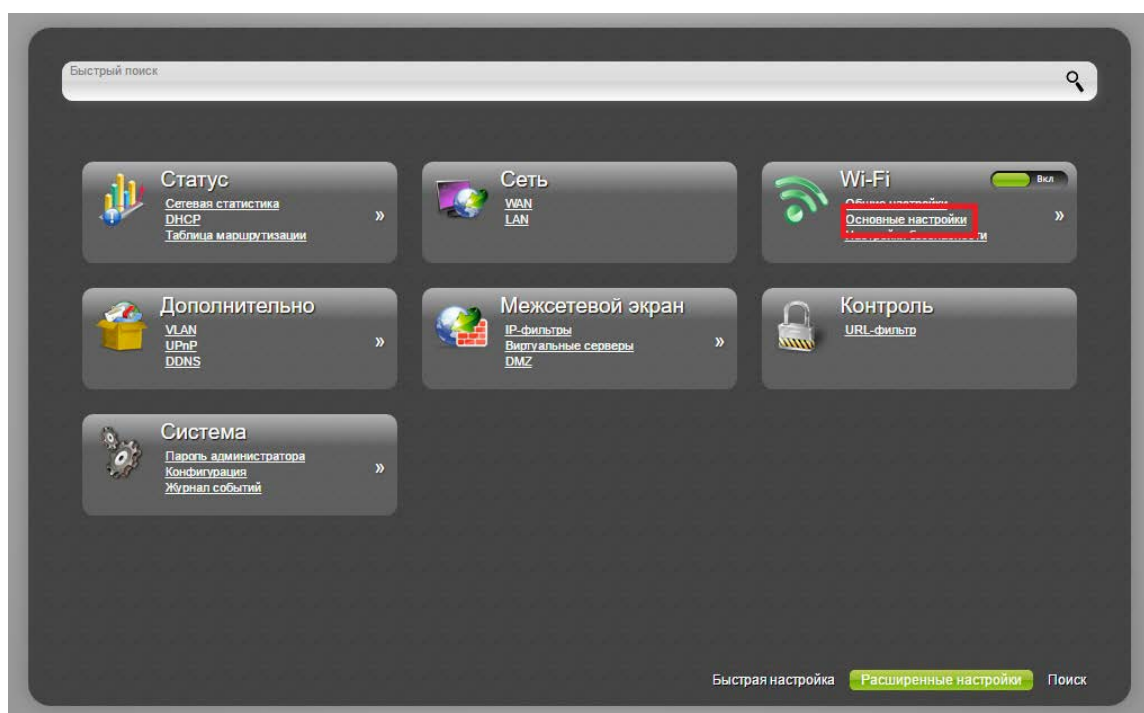
После сброса настроек, маршрутизаторы D-Link по умолчанию настроены на Автоматическое получения IP-адресов и дополнительная настройка Интернет подключения не требуется.

2. Настройка WIFI

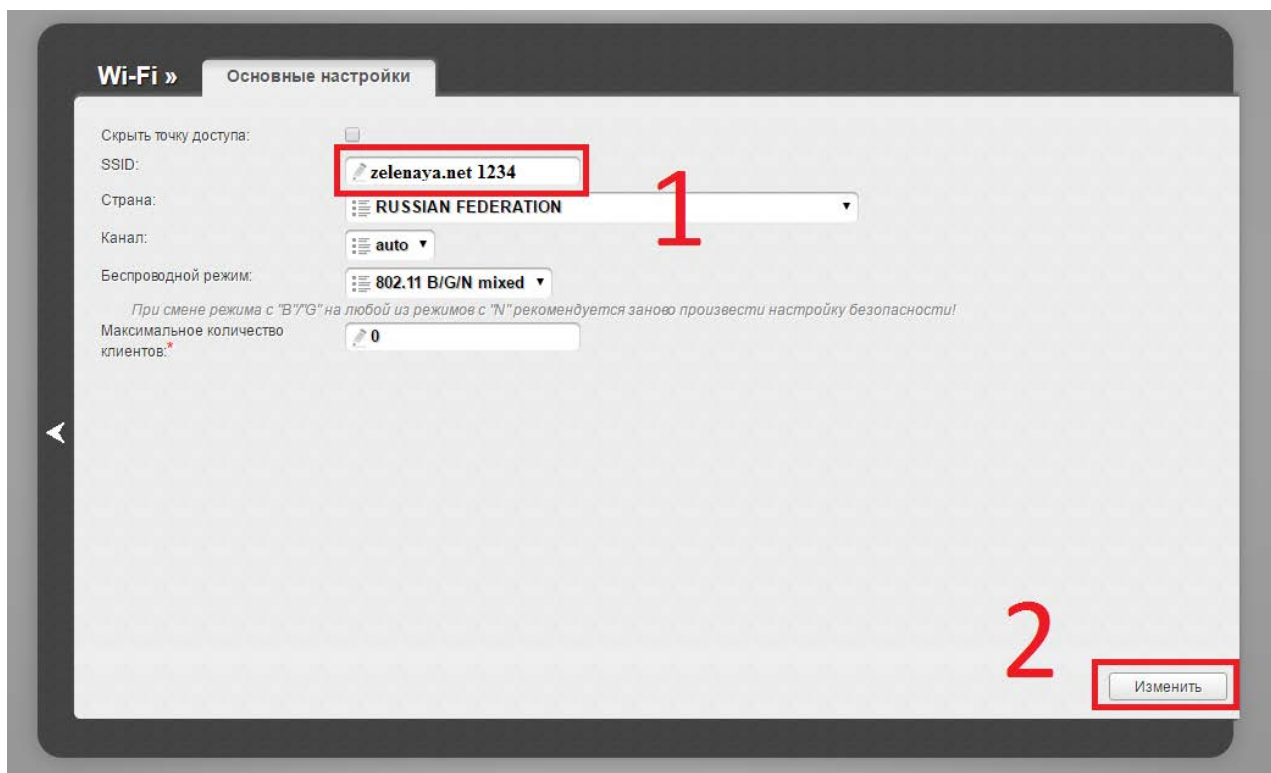
Нажимаем Расширенные настройки



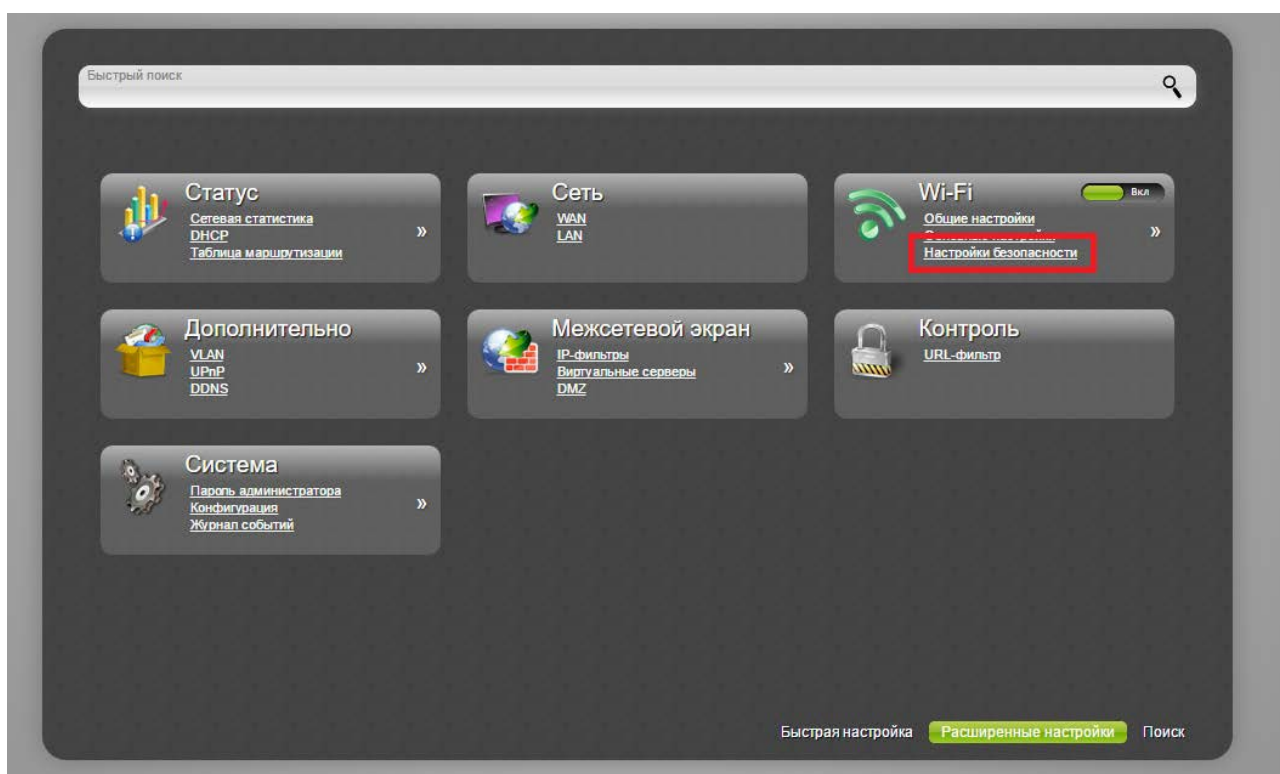
В меню Wi-Fi выбираем Основные настройки



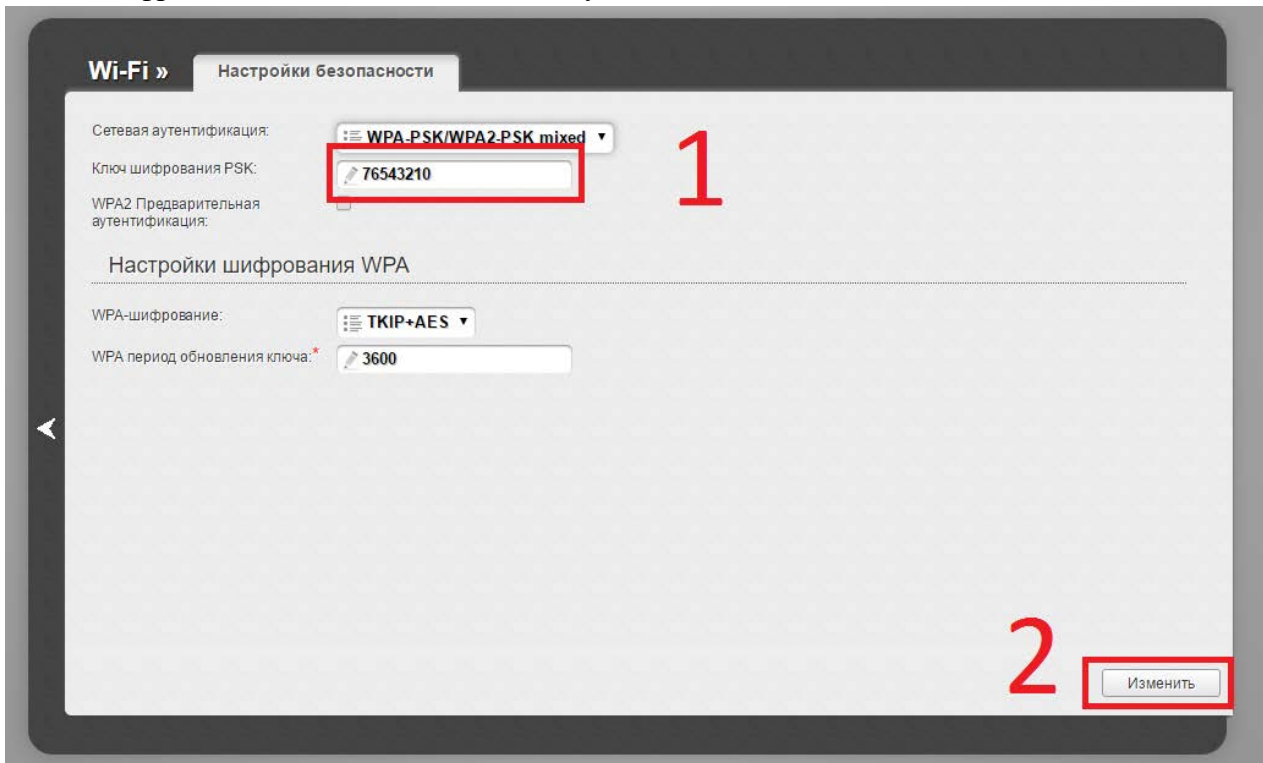
Устанавливаем SSID (Имя сети): **zelenaya.net-1234**, где 1234 - номер Вашего лицевого счёта. Нажимаем кнопку Изменить.



Возвращаемся в предыдущее меню и выбираем Wi-Fi – Настройка безопасности.

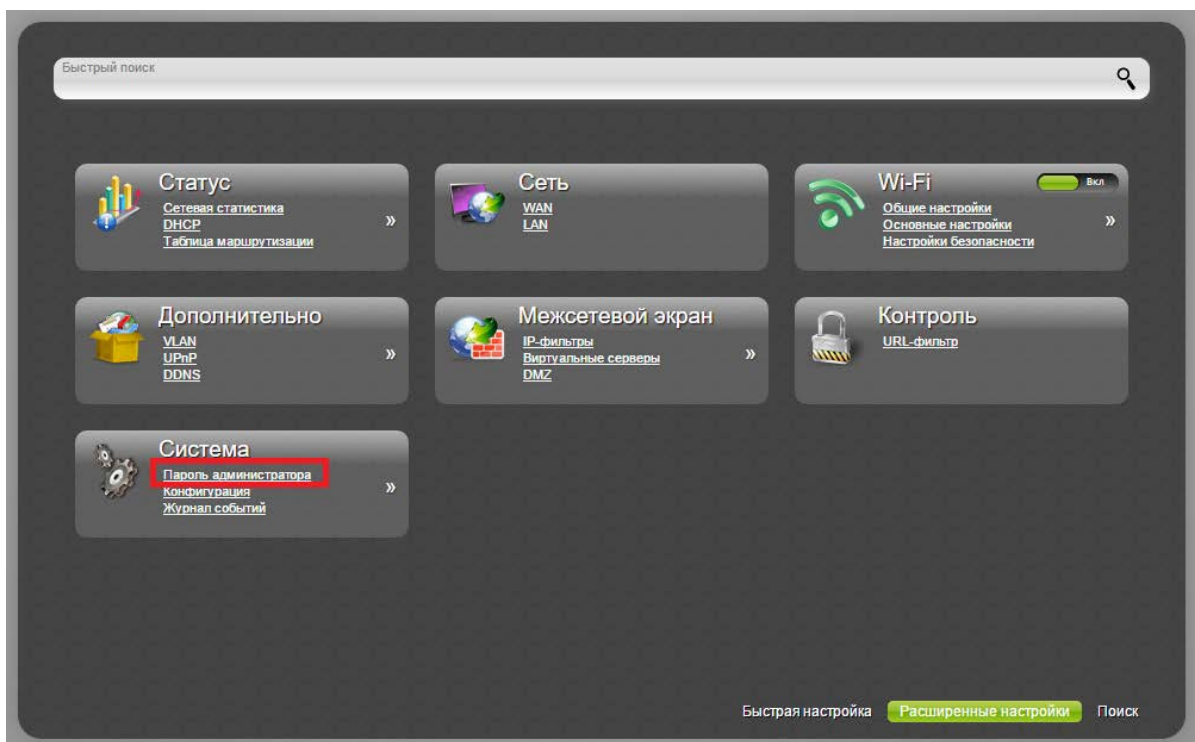


В поле Сетевая аутентификация выбираем: **WPA-PSK/WPA-PSK mixed**. Задаем пароль сети Wi-Fi в поле Ключ шифрования PSK. Нажимаем кнопку Изменить.



3. Установка удаленного доступа и пароля администратора.

Для смены пароля учетной записи переходим Система-Пароль администратора



Имя пользователя: admin. Пароль устанавливаем от личного кабинета.

The screenshot shows a web interface for configuring the administrator password. At the top, there is a breadcrumb 'Система »' and a tab 'Пароль администратора'. The main heading is 'Установка системного пароля'. Below it, a note states: 'Изменение системного пароля и пароля web-интерфейса происходит одновременно'. The form includes three fields: 'Имя пользователя:' with a dropdown menu showing 'admin', 'Пароль:*' with a password input field, and 'Подтверждение:*' with another password input field. A 'Сохранить' button is located at the bottom right.

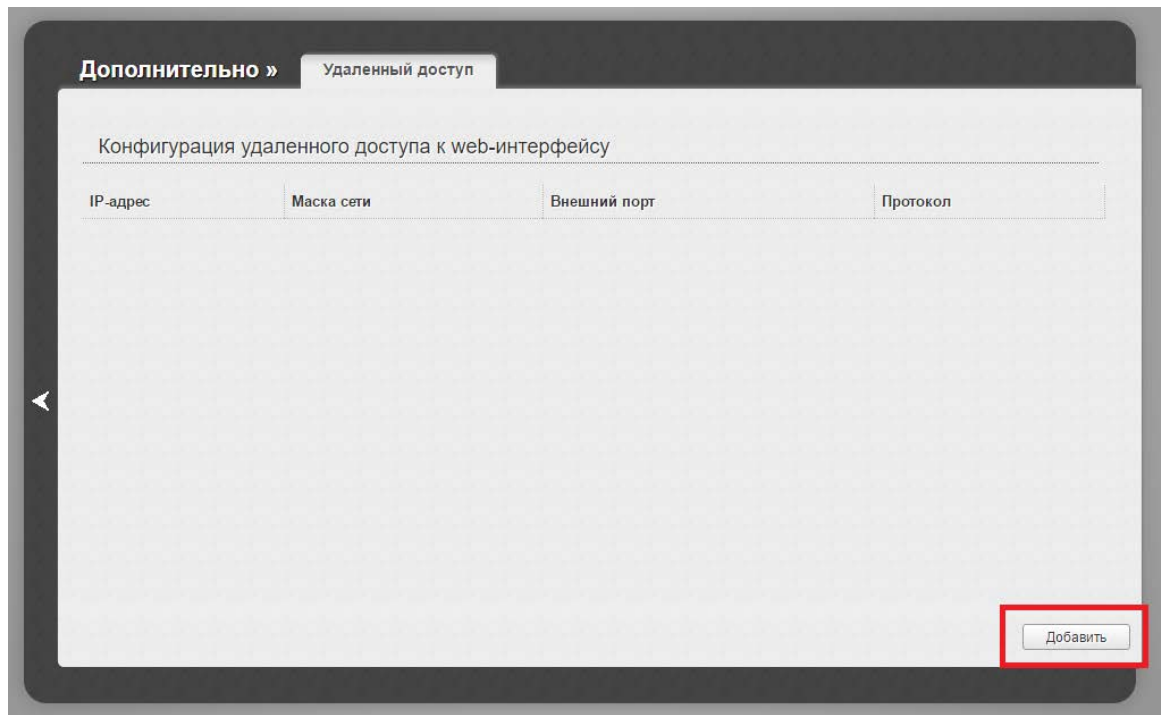
Возвращаемся в предыдущие меню, выбираем Дополнительно-Удаленный доступ.

The screenshot displays a main configuration menu with a search bar at the top labeled 'Быстрый поиск'. The menu is organized into several categories, each with an icon and a list of sub-items:

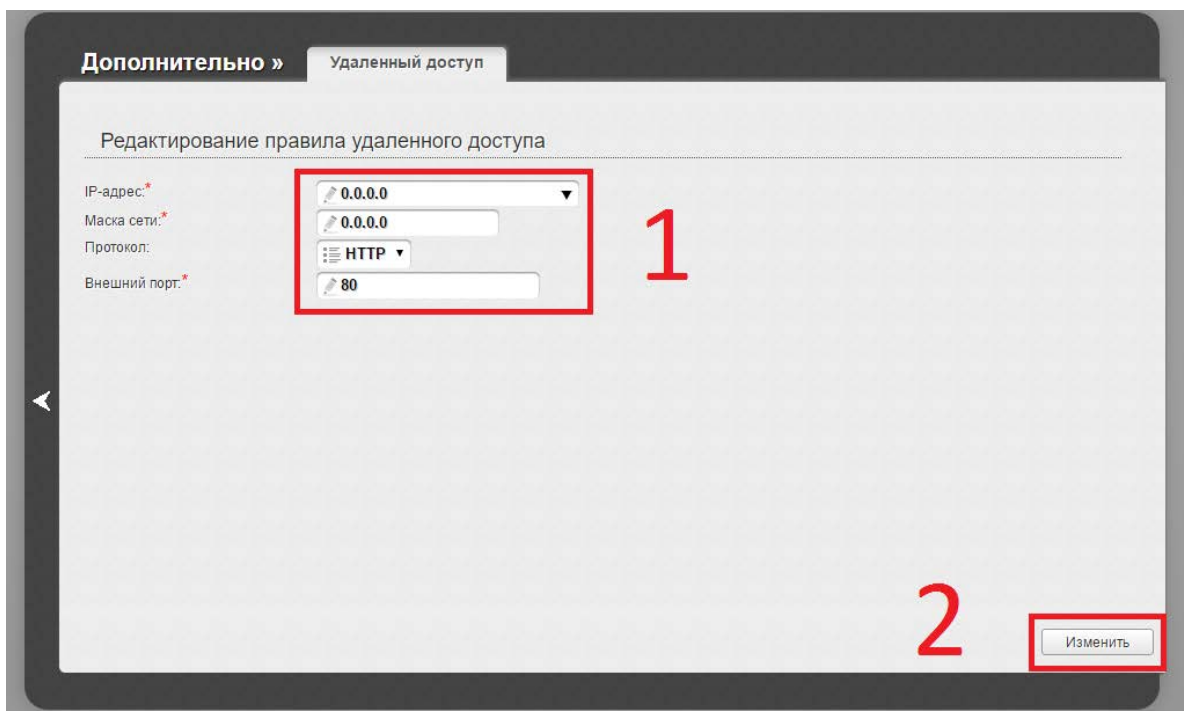
- Статус** (Status): Сетевая статистика, DHCP, Таблица маршрутизации.
- Сеть** (Network): WAN, LAN.
- Wi-Fi** (Wi-Fi): Общие настройки, Основные настройки, Настройки безопасности. A 'Вкл.' (On) toggle is visible.
- Дополнительно** (Advanced): Серверы имен, **Удаленный доступ** (highlighted with a red box), and another sub-item.
- Межсетевой экран** (Firewall): IP-фильтры, Виртуальные серверы, DMZ.
- Контроль** (Control): URL-фильтр.
- Система** (System): Пароль администратора, Конфигурация, Журнал событий.

At the bottom right, there are three buttons: 'Быстрая настройка', 'Расширенные настройки' (highlighted in green), and 'Поиск'.

В открывшемся меню нажимаем **Добавить**



В следующем окне указываем как указано на рисунке ниже. После нажимаем кнопку **Изменить**.



После необходимо сохранить настройки. Для этого в верхнем правом углу нажимаем на значок Лампочки и выбираем **Сохранить**. Настройка маршрутизатора завершена.

